

# PUNJAČ-ISPRAVLJAČ-INVERTOR

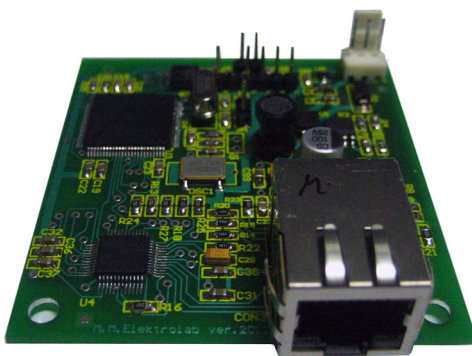
## Model: PPI 400



**OPIS:**

- Uređaj služi za bezprekidno napajanje, telekomunikacione opreme, kablovskih operatera itd koji obezbeđuje napajanje: AC potrošača 220V~ i DC potrošača 24Vdc, sa eksternom baterijom 24V dc koja napaja ceo uređaj u situacijama kad nestane mrežni napon napajanja.
- Izvor se sastoji se iz sledećih blokova:
  - Punjač za baterije 24V koji puni baterije po IU karkateristici.
  - Ispravljač 24V koji napaja dc potrošače na svom izlazu
  - Invertor 24Vdc / 220V~ koji napaja AC potrošače na svom izlazu
  - Kontrolna jedinica, upravlja celokupnim sistemom napajanja: prikazuje na displeju merne veličine i status sistema, daje komandu za pogon na baterijama ili mrežnom napajanju, šalje informacije na LAN karticu, zaštite i protekcije.
  - LAN kartica sa SNMP i HTTP protokolima sa pratećim softverima, omogućava daljinski nadzor izvora u realnom vremenu.
  - Baterije 24Vdc (2 x 12V) –omogućavaju napajanje celokupnog izvora kada nema mrežnog napajanja.
- Dok je mrežni napon prisutan, isti se prosleđuje na izlaz, kada je mrežni napon van granica ili je nestao, na izlaz se prosleđuje Invertorski napon 220V~ koji ima oblik aproksimacije trapeza, vreme transfera do 5mS.
- Izlaz 24Vdc visoke stabilnosti koji napaja potrošače dok je mrežni napon prisutan i u dozvoljenim granicama, kada nestane mrežni napon- na izlaz se prosleđuje baterija i pritom je pauza 0mS.
- Kada mrežni napon nestane ili je isti van dozvoljenih granica, svi potrošači koji se napajaju na izlazima 220V~ i 24Vdc sada crpe energiju iz baterija, kada se baterija isprazni do dozvoljenog nivoa, uređaj se isključuje i više ne postoji ni najmanja potrošnja iz baterije. Kada se mrežni napon vrati u dozvoljene granice, uređaj se automatski restartuje, počinje da puni baterije i napaja potrošače na oba izlaza 220V~ i 24Vdc.
- LAN kartica omogućava pregled statusa izvora i mernih veličina u realnom vremenu putem HTTP protokola, dok putem SNMP i ostalih pratećih softvera omogućava slanje svih alarma (trapova) i mailova u realnom vremenu.
- Veliki broj kvalitetnih zaštita od svih situacija koje mogu nastati tokom rada i eksploatacije.
- Uređaj je potpuno automatizovan i ne zahteva ljudsko prisustvo i održavanje.

Izgled LAN kartice i HTTP prozora:



Smart Sinus UPS  
Model: T22

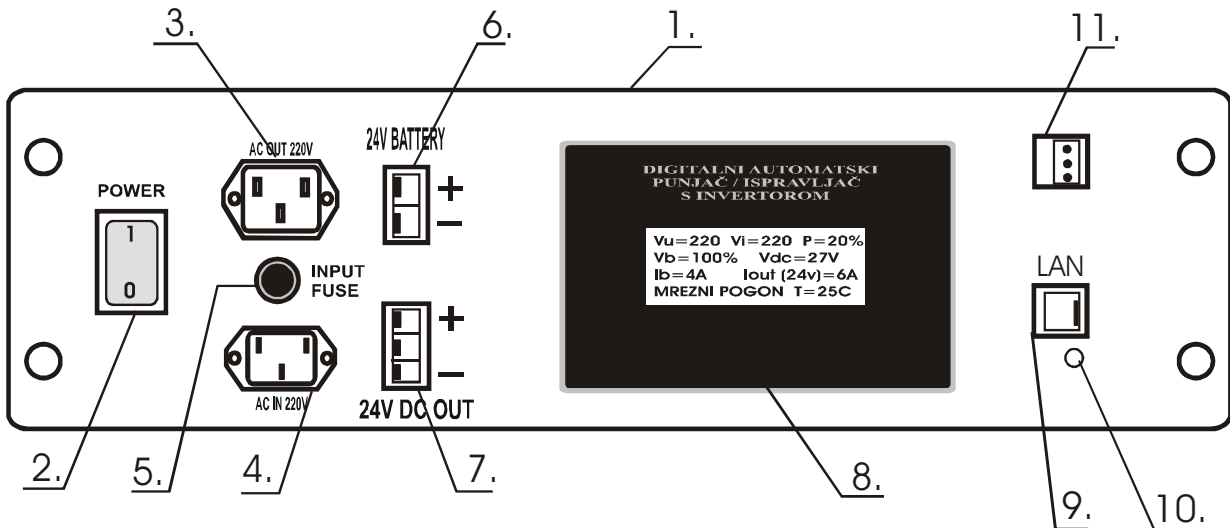
Monitoring values		Alarms	
Name	Value	Alarm type	Status
Input Voltage	214 V	Network fault	Regular
Output Voltage	214 V	Empty Battery	Regular
Output Power	0 %	Check Battery	Regular
Input Frequency	50 Hz	Overload	Regular
Battery Voltage	100 %	Overcharge	Regular
Temperature	16 C	Overheat	Regular
Serial Number	1022	By-pass	Regular

Copyright © 2013 MM Elektrolab. All rights reserved.

## TEHNIČKE KARAKTERISTIKE:

MODEL:	PPI 400
ULAZ:	
Napon:	230V ac (od 180V~ do 265V~) C14
Frekvencija:	50Hz +/- 10 %
IZLAZ:	
Napon:	Out 1 (C13)=230V / Out 2 (SB30) =24V dc
Oblik napona:	Aproksimacija trapeza
Snaga:	400W (Punjač=100W +Ispravljač=150W+Invertor 220V~=150W)
Frekvencija:	50Hz +/- 0,1%
Vreme transfera:	Za 220V=5 msec / 24Vdc =0mS
Zaštite od:	Kratkog spoja, preopterećenja na izlazu (oba izlaza), prepunjavanja i predubokog pražnjenja baterija, visokog ili niskog napona na ulazu i izlazu uređaja, od pregrevanja, praćenje temperature ambijenta, zaštita od obrnutog polariteta baterija.
Prednji panel:	Alfa-numerički displej za prikaz: - ulazni/izlazni napon 220V~, izlazna snaga na izlazu 220V~, napon baterija, struja punjenja baterija, izlazni napon 24Vdc, izlazna struja na 24Vdc, vreme rada na baterijama, status izvora, temperatura ambijenta, statusi alarma.
Baterije:	Gelirane, bezodrzavajuće, nominalno 24V (2 x 12V) 40Ah (Povezivanje putem konektora SB30)
Punjač:	IU karakteristika
Autonomija:	2h, ako je struja iz baterija 14A (ukupna snaga 300W =150W na izlazu Invertor +150W na 24Vdc izlazu)
Vreme punjenja:	6-8h
Komunikacija:	LAN + Software Relejna daljinska signalizacija
Temperatura:	-20°C do + 50°C
LVD conformity :	EN 60950
EMC conformity:	EN 62040-2:2006
Dimenzije:	REK
Visina:	10 cm
Širina:	43,5/48 cm
Dubina:	30 cm
Težina:	4 kg
Safety mark:	CE

IZGLED PREDNJEG PANELA:



1. Prednji panel Rek
2. Prekidač za uključenje-isključenje izvora.
3. Izlaz 220V~
4. Ulaz 220V~
5. Ulazni mrežni osigurač
6. Konektor SB30 (2pin) za dovod baterijskog napona 24V nominalno.
7. Konektor Sb30 (3pin-srednji je prazan) za dovod potrošača 24Vdc.
8. Prednji panel sa alfanumeričkim displejom
9. Lan kartica (dovod RJ45)
10. Taster za reset parametara LAN kartice
11. Relejna daljinska signalizacija